

# Klimaatbosbingo

Ga op wandel in het bos en zoek onderstaande elementen, die allemaal een effect hebben op de klimaatweerbaarheid van bossen. Kruis ze aan als je het ze gezien hebt!



Dood hout



5 verschillende boomsoorten



Poel



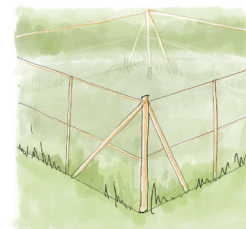
Jonge bomen



Gracht



Wildbescherming



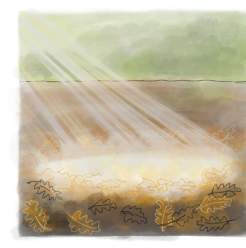
Een struik



Oude boom



Zonnevlek op de bodem



Bodemdierdje



Paddenstoel



Rustplek



Klimaatbossen: Beheer met de  
blik op oneindig

# Klimaatbossen: beheer met de blik op oneindig

Deze bingo kadert binnen een Platteland+ Project 'Klimaatlimbosbeheer als leerschool'. Door middel van experimenten, voorbeeldbossen en workshops werken we rond klimaatweerbaarheid van de bossen.

Ga op wandel in het bos en zoek deze elementen, die allemaal een effect hebben op de klimaatweerbaarheid van bossen. Kruis deze aan als je het element hebt gezien. Wie als eerste alle elementen heeft gevonden of een rij kan maken is de winnaar.

Wil je meer weten over deze klimaatweerbare elementen, kijk dan op <https://bosgroepen.be/praktijkbossen-voor-klimaatlimbosbeheer> of scan de QR-codes.

## Dood hout

Dood hout is belangrijk voor de biodiversiteit van het bos. Denk maar aan spechten, insecten en paddenstoelen.

## 5 verschillende boomsoorten

Diversiteit in boomsoorten is belangrijk voor de biodiversiteit van het bos. Dit maakt het ecosysteem sterker.

## Poel

Een poel zorgt voor diversiteit in reliëf. Daarnaast is het een welkom element voor allerlei bosdieren en planten. Dit bevordert de biodiversiteit in het bos.

## Jonge bomen

Jonge bomen slaan zeer veel koolstof op relatief ten opzichte van hun grootte. Ze zijn 'de nieuwe generatie'. De jonge boompjes van nu zullen pas binnen 40 à 50 jaar in het kronendak zitten. Dan zullen de gevolgen van klimaatverandering al veel duidelijker en uitgesprokener zijn.

## Gracht

Een gracht zorgt voor reliëf en een vochtgradiënt in de bodem. Een gracht zorgt ervoor dat water afvloeit. Dit kan wel of niet gewenst zijn. Als het niet gewenst is, kunnen we zaken in de gracht aanbren-

gen die het water tegenhouden of vertragen zoals een dam van dood hout.

## Wildbescherming

Wildbescherming rond jonge bomen beschermt hen voor dieren die ervan eten. Op die manier hebben de jonge boompjes meer kans om te overleven. Eenmaal ze een bepaalde grootte hebben, kan de bescherming verwijderd worden.

## Struik

Struiken worden minder groot dan bomen. Daardoor creëren ze verticale structuur in het bos. Die verticale structuur stimuleert de diversiteit van licht en warmte op de bodem en op hun bladeren. Dat is dan weer goed voor de biodiversiteit.

## Oude boom

Oude bomen nemen veel meer CO<sub>2</sub> op dan jonge bomen doordat ze veel meer bladeren hebben. Het is pas als ze beginnen aftakelen dat het rottend hout CO<sub>2</sub> zal uitstoten. Sommige boomsoorten worden maximum 100 jaar. Andere kunnen dan weer 300 tot 400 jaar worden. Bovendien vormen oude bomen belangrijke woonplaatsen voor bepaalde soorten.

## Zonnevlek op de bodem

Zonnevlekken zijn plekken op de bodem waar de zon rechtstreeks op schijnt. Dit zorgt voor schommelingen in temperatuur op die plaatsen waardoor dit bepaalde soorten aantrekt.

## Bodemdiertje

Een gezonde bodem is cruciaal voor een gezond bos. Eén van de eigenschappen van een gezonde bodem is de aanwezigheid van veel bodemdiertjes. Bodemdiertjes breken het organisch materiaal in de bodem af waardoor de koolstof voor een deel in de bodem terecht komt.

## Paddenstoel

Paddenstoelen groeien vaak op dood hout. De paddenstoel is echter maar een deel van de schimmel. Het grootste deel zit in het hout of onder de grond en zie je niet zomaar. Schimmels zijn de echte opruimers van een bos.

## Rustplek

Een bos heeft ook een heel belangrijke sociale functie. Mensen komen er om te ontspannen. Om er echter voor te zorgen dat mensen niet zomaar overal gaan lopen is het belangrijk dat er een goed en duidelijk padennetwerk is, met de nodige rustplekken. Op die manier beschermen we andere delen van het bos en kunnen mensen genieten van de prachtige natuur.



Klimaatbossen: Beheer met de blik op oneindig